



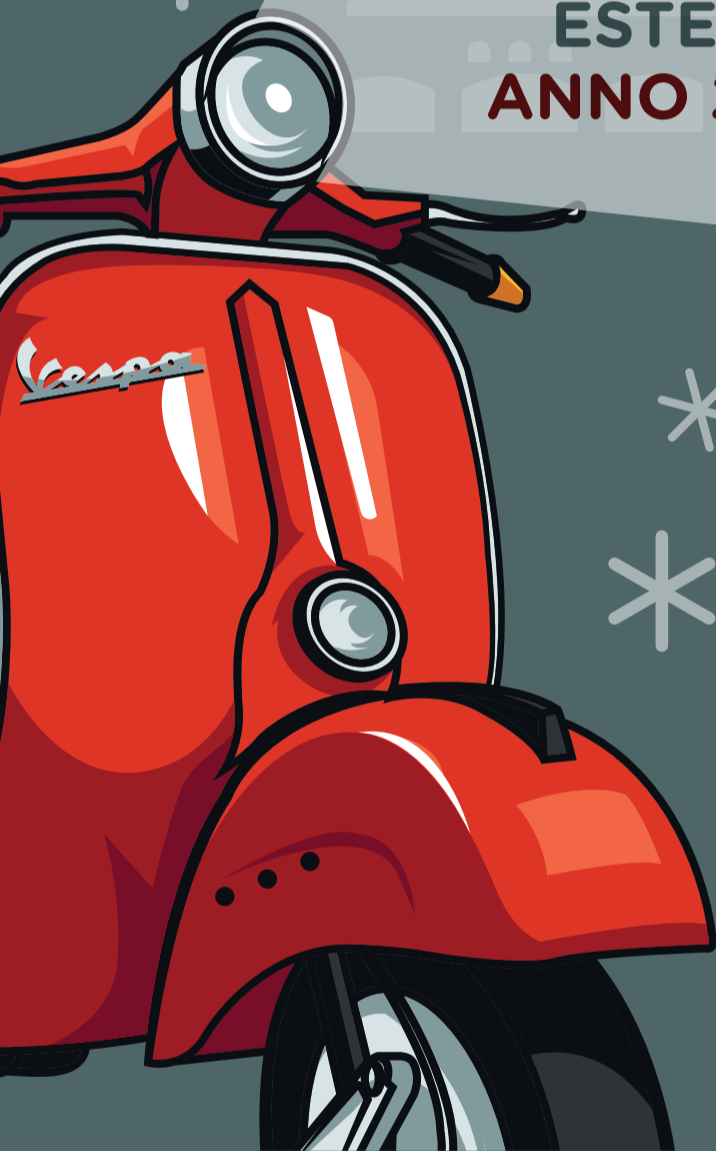
DOMENICA 7 GENNAIO 2024



25° Cimento invernale del vespista

Roboil
dal 1933

1ª TAPPA
CAMPIONATO
NAZIONALE A
PARTECIPAZIONE
ESTERA
ANNO 2024



DALLE ORE 8:00

Apertura iscrizioni e colazione presso
Ristoro AVIAZIONE, V.le Malta, 4 Firenze

ORE 10:00

Partenza Giro Turistico
in vespa dentro le Mura

ORE 13:00

Arrivo e pranzo presso Ristoro AVIAZIONE
a seguire premiazioni e saluti finali

Raduno € 40,00 a persona
(colazione, giro, toppe, gadgets e pranzo)

Solo giro € 20,00 a persona
(colazione, toppe e gadgets)

Colazione e pranzo € 35,00 a persona

PRANZO GARANTITO PER 250 PERSONE E GADGETS PER 380

Prelazione garantita per chi invia il modulo d'iscrizione e la ricevuta di pagamento entro e non oltre il 28/12/2023 a: firenze@vespaclubditalia.it e si presenta al raduno munito di ricevuta di pagamento e conferma ricevuta dal Vespa club Firenze. RADUNO RISERVATO AI SOLI POSSESSORI DI REGOLARE TESSERA VESPA CLUB ITALIA ANNO 2023/2024, POSSESSORI DI VESPA/COSA/APE

PAGAMENTO

Bonifico bancario intestato a Vespa Club Firenze a.s.d. causale "cimento invernale 2024"
IBAN: IT81X 05034 38100 0000 000 11949 BANCO BPM
INFO E MODULISTICA
Cell. 347 7694024 (ore 15.00/21.00 o WhatsApp)
firenze@vespaclubditalia.it
FB: Vespa Club Firenze
www.vespaclubfirenze.it

Alla manifestazione saranno ammessi tutti i veicoli Piaggio Vespa prodotti dal 1946 al 2023 purché conformi al codice della strada e altre leggi ed ordinanze in vigore alla data della manifestazione stessa.

La manifestazione si terrà anche in caso di maltempo.

In collaborazione con:



ROBERTO AMERINI
specialista restauratore
seguici su: [f VespaAmerini](https://www.facebook.com/VespaAmerini)
Via Fratelli Bronzetti, 14/C - FIRENZE
Cell. 335 6072658 email: vespamerini@tiscali.it



ESTABLISHED 1910
AVIAZIONE
CAMPO DI MARTE
RISTORO

RISTORANTE
BIRRERIA
V.le Malta, 4
Firenze



BIRRERIA • IRISH PUB
V.le Malta 1R - Firenze



METRI
AUTO - MOTO
OFFICINA RESTAURO E REVISIONI
Via Mario Morosi 16 - Firenze
cell. 329 9280791 - massimopetri@inwind.it